



【2026年4月開始】わかたけ保育園で新しい「好き」に出会おう！

種別

正課



わかたけ保育園では、2026年4月より、「子どもの本当の好きに出会う」プログラムを提供します。ぜひ楽しんでご参加ください！



プログラム概要



開催日程・体験内容



会場



お問い合わせ



プログラム概要

『みーぱのじかん』は、施設が提供する時間枠に対して、株式会社meepaが毎回異なるジャンルの講師を派遣することで、子どもたちが施設にいながらにして多様な体験の機会を定期的に得ることができるサービスです。

週替わりで新しい地元の先生と新しい体験ができる → 好きが見つかる

“みーぱのじかん”

園は決まった曜日・時間帯で『meepaの時間』を設定 → meepaが毎週異なるジャンルの先生を派遣
→子どもは毎週のように新しい体験ができ、好きが見つかる

4月	5月	6月	7月	8月	9月
 体操	 ジャズダンス	 空手	 ヒップホップ	 かけっこ	 ボール遊び
 絵画	 歌	 造形	 楽器	 作文	 演劇
 囲碁・将棋	 プログラミング	 科学実験	 ロボット	 そろばん	 デザイン
 ロボット	 そろばん	 デザイン	 囲碁・将棋	 プログラミング	 科学実験

All right reserved.

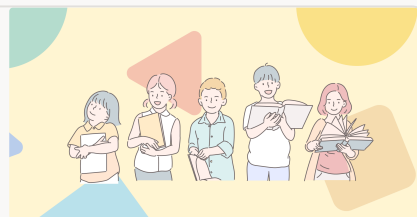


『みーぱのじかん』について、詳しくはこちら👉から

みーぱのじかん | 地元の習い事の先生の...

『みーぱのじかん』は幼稚園・保育園・学童など
に対して、あらかじめ決められた曜日・時間帯に

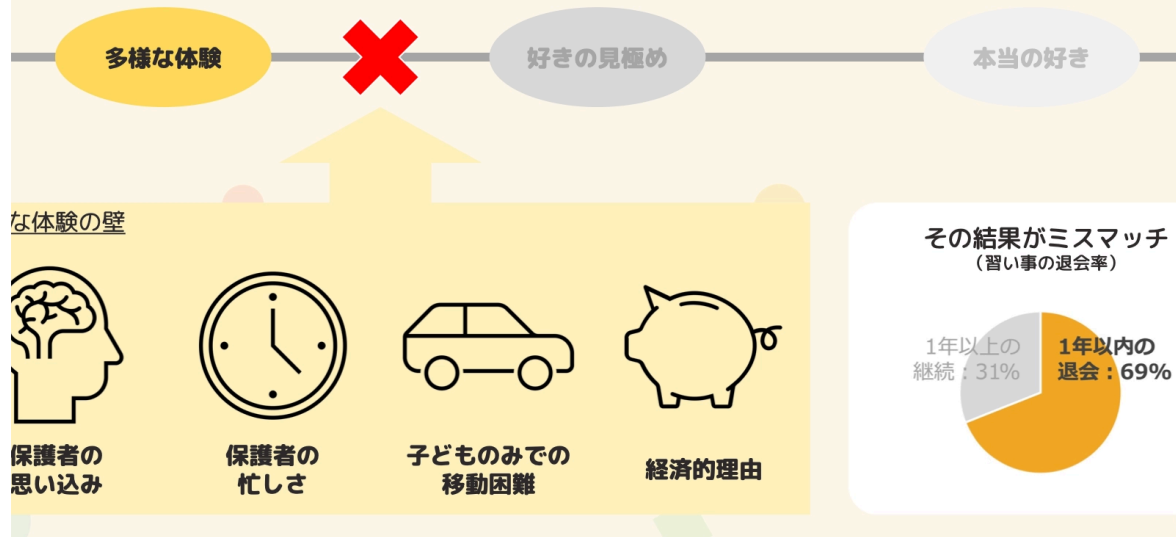
<https://meepa.io/service/meepanojikan>



「子どもの好きに出会う」という株式会社meepaの志に共感される保護者様は多いのではないのでしょうか。そしてmeepaが提唱する「本当の好き・才能に出会うためには、様々な経験をするしかない」という基本的な考え方についても、多くの保護者様が納得されることと思います。

ただ「様々な体験の中から本当の好きに出会う」というのは、**多くのお父さん・お母さんが分かってはいるもののできている自信がないことの一つではない**でしょうか。

多様な体験が本当の好き探しのキーポイントなのだが……



c. All right reserved.

今回のプログラムをご利用頂くことで、わかたけ保育園にお子さんを預けているだけで、お子さんが普段中々接する機会のない、様々な活動を体験できます。もしかしたらその中からお子さんの本当の好き・才能が見つかるかもしれません。また「好きではない・ハマらない」活動が見つかることも、本当の好き・才能を見つけるために必要なことだと考えています。

新たな体験をしたお子さんの様子・反応を見ながら、ぜひその日の活動について会話を深めていただけたらと思います！

JUL 17 開催日程・体験内容

- ✓ 2026年4月以降、毎月1～2回実施予定です。

ラインナップ

📅 テーブルビュー

📅 カレンダービュー

☰ ↓ 🔍

Aa 講師	📁 ジャンル	📅 日付	📅 曜
🔍 ichieto	料理	2026年3月30日	月
🥋 空手道 統武会	空手	2026年4月21日	火
📄 ichieto	コラージュワークショップ	2026年6月16日	火
🖼️ アートユニット カナ・カナ	アート鑑賞	2026年6月23日	火
👤 花柳美貴龍・美貴愛日本舞踊教室	日本舞踊	2026年7月28日	火
🌸 おのなつ	ウクレレ	2026年8月25日	火
🏐 JBI日本バランスボール協会（岡本薫）	バランスボール	2026年9月15日	火

📍 会場

わかたけ保育園

📧 お問い合わせ

株式会社meepa

✉️ info@meepa.io

🌐 <https://meepa.io/>